



COMPTABILITAT ENERGÈTICA

QUÈ ÉS?

La comptabilitat energètica és el registre de costos i demandes energètiques, així com l'avaluació i l'anàlisi d'aquests costos. Té la funció de controlar i supervisar de forma contínua el flux d'energia. Per si mateix no redueix la demanda ni els costos, però si constitueix la base per identificar debilitats, així com per seleccionar i prioritzar mesures apropiades d'eficiència energètica que comporten en estalvi econòmic.

PERQUÈ SERVEIX?

Aquesta gestió és un bon referent per conèixer els consums i controlar la facturació per planificar un ús racional, evitant consums innecessaris, reduir els costos d'energia, detectar avaries en els sistemes de subministrament i detectar, també, el mal funcionament d'equips de consums.



COM S'IMPLEMENTA?

Per poder implementar mesures de reducció i estalvi energètic, el primer pas és *conèixer què i quan es consumeix*.

Pas 1: Recopilar les pòlisses energètiques contractades, analitzar les dades mitjançant la facturació, i fer un històric dels consums reals de les diferents instal·lacions.

Pas 2: Reestructurar les tarifes contractades a les necessitats reals. Ex. Canvis de companyia, tarifes, ajustos de potències, reclamació d'errors en la facturació, etc.

Ajustar la tarifa i la potència elèctrica contractada a les vostres necessitats i evitar contractar kW de més repercutirà positivament en la factura de la llum. Pot tractar-se d'un estalvi petit si baixeu un o dos esglaons de potència, o de més si aquesta baixada suposa un canvi de tarifa elèctrica a una inferior de la que teníeu.

Una mesura important consisteix en reinvertir els beneficis adquirits amb aquests passos en mesures d'estalvi o eficiència energètica com monitoratge dels equips, per poder generar més estalvi.



En breu disposarem d'una eina gratuïta on-line per a auto diagnosticar i gestionar els consums energètics de la petita i mitjana empresa. Si hi esteu interessats us podeu posar en contacte amb nosaltres.

RIPOLLÈS I CERDANYA: innovadors@ripollesdesenvolupament.com o 972 70 44 99

ALT URGELL: mediambient@ccau.cat o 973 35 31 12

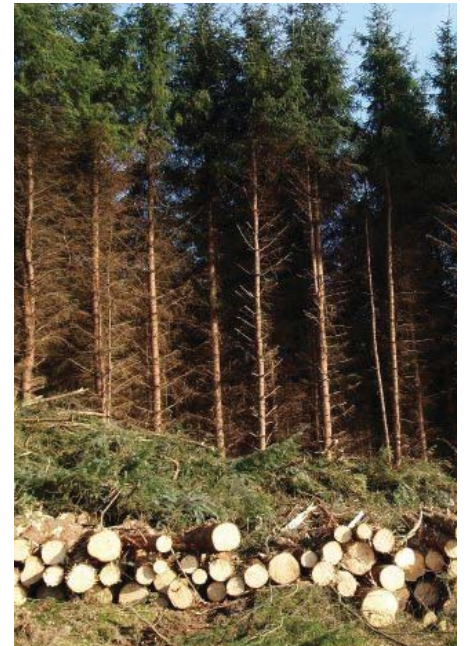


El beneficis econòmics que ja comporten les energies renovables són substancials. La rellevància del sector de les energies renovables ha augmentat considerablement des de 2005, tant en termes de la participació en la cobertura de la demanda d'energia, com en capacitat instal·lada, valor afegit i ocupació.

Aquest desenvolupament és probable que s'acceleri si es milloren les actuals polítiques de suport per tal d'assolir l'objectiu acordat del 20% de cobertura del consum d'energia d'Europa l'any 2020 amb energies renovables.

La biomassa forestal primària (BFP) és l'energia renovable que més pot ajudar a la creació de nous llocs de treball. Fet fonamental en l'àmbit rural, ja que fixa població i afavoreix la cohesió social i territorial i també el desenvolupament local.

La biomassa forestal primària és una oportunitat per evolucionar cap a un model de sostenibilitat energètica de futur, però també és una oportunitat per crear llocs de treball nous i generar economia i ocupació.



La BFP pot comportar la creació de **LLOCS DE TREBALL DIRECTES**

- Gestió forestal: planificació i inventari de les masses forestals; organització i calendari dels treballs posteriors.
- Aprofitament forestal: tallada, desembosc, reunió de fusta, esbrancada i apilada.
- Transport i logística de la fusta.
- Transformació de la biomassa forestal en biocombustibles sòlids: estellat, assecatge, emmagatzematge i control de la qualitat.
- Transport i subministrament dels biocombustibles als centres de consum i/o usuaris.

I la creació de **LLOCS DE TREBALL INDIRECTES**

- Relacionats amb el manteniment i reparació de maquinària forestal i de transport.
- Enginyeries i consultories per l'estudi de la viabilitat de projectes.
- Fabricació, distribució i manteniment de calderes de biomassa forestal i dels elements constructius relacionats amb instal·lacions: sitges, obres, rases, etc.
- R+D+i en tots els processos de producció, transformació i tecnologia per a l'obtenció d'energia a partir de biomassa forestal.



La BFP també pot comportar **NOVES OPORTUNITATS LABORALS**

S'identifiquen tres nínxols nous en el mercat de la biomassa que generen oportunitats d'emprenedoria i llocs de treball:

- Empreses de serveis energètics (ESE): Servei integral, tipus rènting.
- Empreses industrials i de serveis: Fabricants de calderes i de components, instal·ladors especialitzats, enginyeries/consultories.
- Spin-off / Start –Ups: Dissenys de protocols de transformació de la biomassa en energia, disseny d'enginyeria de cogeneració, suport a la gestió/exploatació energètica, software de subministrament i operacions.

Fons: Employment and growth effects of sustainable energies in the European Union i Consorci Forestal de Catalunya.



CAPACITACIÓ ESPECIALITZADA EN GESTIÓ FORESTAL SOSTENIBLE

Capacitar en gestió sostenible per millorar les competències en l'ús de desbrossadora, l'ús de serra mecànica, tala d'arbres petits i desbrancat segons les noves tècniques i processos. Preparació per a la obtenció de titulacions oficials del sector.

Destinataris: Persones amb situació d'atur
Estructura: Capacitació teòrico-pràctica de 42h repartides en 6 dies.
Lloc: Part teòrica al CETAP de la Seu d'Urgell (Alt Urgell)
Data: 30 de maig al 6 de juny de 2016

SEMINARI DE PRODUCCIÓ DE BIOMASSA

L'objectiu és conèixer tot el que cal saber i les darreres novetats tecnològiques per la producció de biomassa en bones condicions per a ser utilitzada com a font d'energia.

Destinataris: Propietaris forestals, treballadors forestals o productors de biomassa
Estructura: 2 sessions teòrico-pràctiques
Lloc: Cerdanya (a concretar)
Data: 28 i 29 d'abril de 2016



ACOMPANYAMENT PER PROPIETARIS I GESTORS FORESTALS

Assessorament específic per a empreses de serveis forestals en matèria de models de negocis i conceptes econòmics i financers. Es realitzarà una diagnosi personalitzada de la situació econòmica de l'empresa i es proposaran millores adaptades a cada cas.

Destinataris: Tot tipus d'empreses o autònoms del sector forestal
Estructura: 2 sessions teòriques i sessions d'acompanyament personalitzat
Lloc: Alt Urgell i Cerdanya (a concretar)
Data: Inici maig 2016

SEMINARI INSTAL·LADORS DE CALDERERIA

Aquest seminari pretén donar a conèixer l'evolució tecnològica i noves prestacions d'equips i instal·lacions de caldereria de biomassa, així com bones pràctiques per la seva correcta instal·lació i funcionament. De manera que siguin els mateixos instal·ladors els que puguin proposar a cada activitat la tecnologia més òptima, sent els prescriptors i promotors de la biomassa forestal.

Destinataris: Instal·ladors de caldereria
Estructura: 3 sessions teòriques i una visita tècnica a instal·lacions
Lloc: 3 seminaris paral·lels, un a cada comarca alt Urgell, Cerdanya i Ripollès
Data: 4t trimestre 2016

CONTACTE

RIPOLLÈS I Cerdanya:
innovadors@ripollesdesenvolupament.com
972 70 44 99

ALT URGELL:
mediambient@ccau.cat
973 35 31 12

RECU LL DE NOTÍCIES

Xarxa calor Setcases PUOSC

<http://www.ripollesdigital.cat/article/32187/la-diputacio-de-girona-invertira-220.000-euros-al-ripolles-gracies-al-puosc-2016>

Ripoll s'adhereix al dia internacional de l'eficiència energètica

<http://www.ripollesdigital.cat/article/31913/ripoll-sadhereix-al-dia-internacional-de-leficiencia-energetica>

Ogassa també aposta per la xarxa de calor alimentada amb biomassa

<http://www.ripollesdigital.cat/article/31783/ogassa-tambe-aposta-per-la-xarxa-de-calor-alimentada-amb-biomassa>

Comencen les obres de renovació de l'enllumenat exterior de l'església de Santa Cecília de Molló

<http://www.ripollesdigital.cat/article/31545/comencen-les-obres-de-renovacio-de-lenllumenat-exterior-de-les-glesia-de-santa-cecilia-de-m>

La Vall de Camprodon com a model de la recuperació de pastures i la producció de biomassa

<http://www.ripollesdigital.cat/article/31472/la-vall-de-camprodon-com-a-model-de-la-recuperacio-de-pastures-i-la-produccio-de-biomassa>

Vallter 2000 inaugura la nova planta de biomassa

<http://www.ripollesdigital.cat/article/30703/vallter-2000-inagura-la-nova-planta-de-biomassa>

Ampliació de les calderes de biomassa dins el projecte CLIMA BM-RURAL

<http://www.ripollesgesbisaura.org/ampliacio-de-les-calderes-dins-el-projecte-clima-bm-rural-2/>

El canvi climàtic inundarà zones on viuen 280 milions de persones

<http://originaenergia.com/ca/noticia/69/El-canvi-climatic-inundara-zones-on-viuen-280-milions-de-persones.html>

La subhasta conjunta de fusta del Pirineu ven 14.000 m3 de 12 entitats locals

<http://www.radioseu.cat/noticies/la-subhasta-conjunta-de-fusta-del-pirineu-ven-14-000-m3-de-12-entitats-lo-cals>

Aprovat el projecte per a una futura central de biomassa per a l'edifici de Les Monges i l'escola Pau Claris

<http://www.radioseu.cat/noticies/aprovada-una-central-de-biomassa-per-a-la-calefaccio-de-les-monges-i-les-cola-pau-claris>

Taller formatiu a la Seu sobre contaminació ambiental

<http://www.radioseu.cat/noticies/taller-formatiu-a-la-seu-sobre-contaminacio-ambiental>

Completades les millores en eficiència energètica a l'edifici de l'Ajuntament de la Seu

<http://www.radioseu.cat/noticies/completades-les-millores-en-eficiencia-energetica-a-ledifici-de-lajuntament-de-la-seu>

La Seu i Organyà acullen l'exposició itinerant 'Energytruck'

<http://www.radioseu.cat/noticies/la-seu-i-organya-acullen-lexposicio-itinerant-energytruck>

El sector de la biomassa es consolida a Catalunya amb la instal·lació de 1.800 noves calderes els dos darrers anys

<http://www.biomassacat.cat/2016/02/el-sector-de-la-biomassa-es-consolida-a-catalunya-amb-la-instal%C2%B7lacio-de-1-800-noves-calderes-els-dos-darrers-anys/>

El Govern aprova el Projecte de Llei del canvi climàtic a Catalunya

<http://originaenergia.com/ca/noticia/73/LLEI-DE-CANVI-CLIMATIC-A-CATALUNYA.html>

Publicats mapes d'alta resolució de boscos de Catalunya

<http://www.radioseu.cat/noticies/mapes-dalta-resolucio-de-boscos-de-catalunya-generats-a-partir-de-dades-laser>