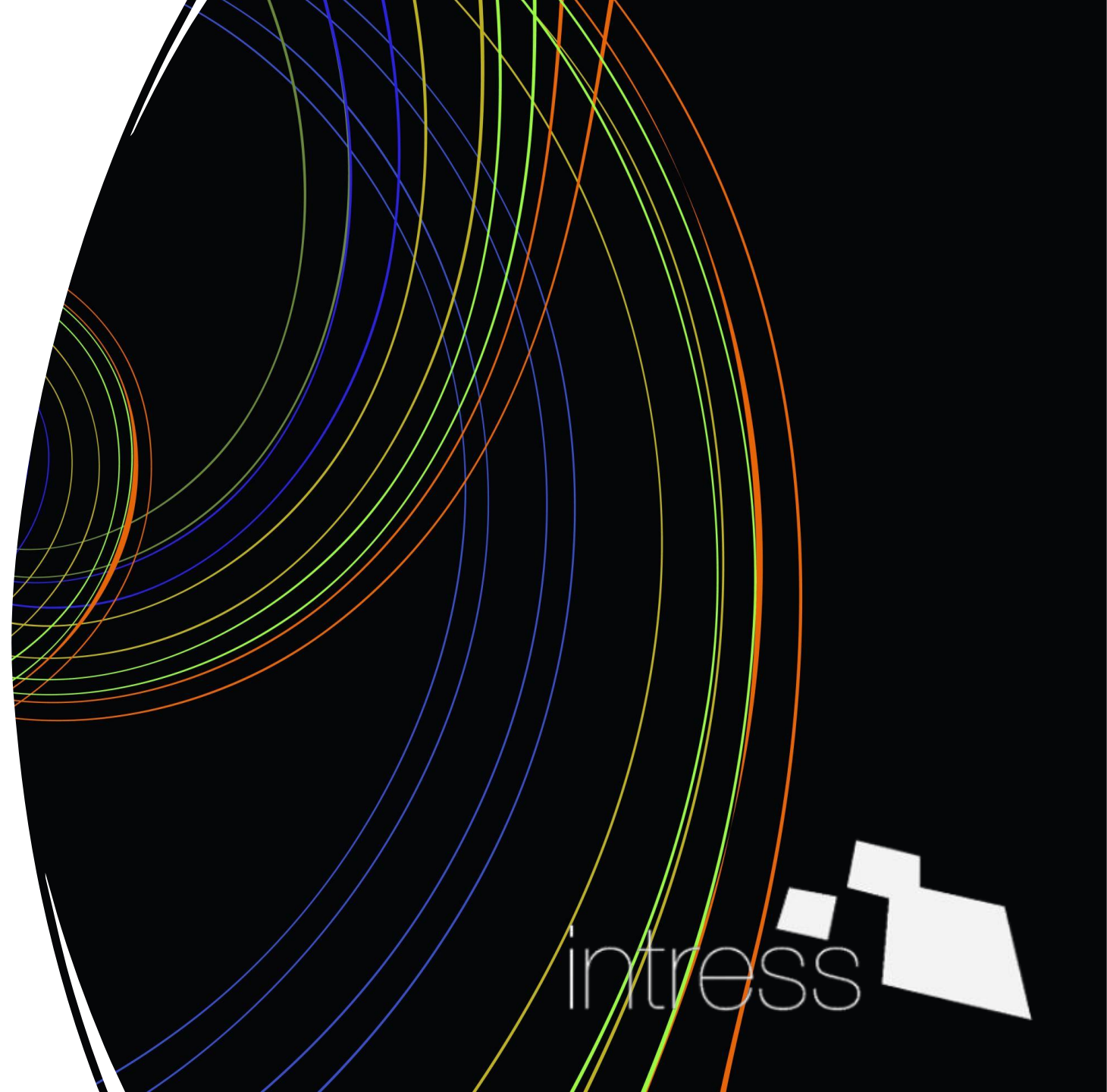


**DIAGNOSI DE
LA SITUACIÓ
DE LA GENT
GRAN DE LA
COMARCA DE
L'ALT URGELL**



intress



 Consorci
d'atenció
a les persones
de l'**Alt Urgell**

INTRODUCCIÓ

- **CONSORCI D'ATENCIÓ A LES PERSONES DE L'ALT URGELL (CAPAU).**
- **INSTITUT DE TREBALL SOCIAL I SERVEIS SOCIALS (INTRESS).**

GRUPS FOCALS

ÀMBIT	POBLE	PARTICIPANTS
MUNICIPIS PETITS	ORGANYÀ	15 GENT GRAN EN GENERAL
MUNICIPIS PETITS	COLL DE NARGÓ	7 GENT GRAN EN GENERAL
MUNICIPIS PETITS	PERAMOLA	12 GENT GRAN EN GENERAL
MUNICIPIS PETITS	OLIANA	20 GENT GRAN EN GENERAL
MUNICIPIS PETITS	ADRALL	10 GENT GENT EN GENERAL
MUNICIPIS PETITS	PLA DE SANT TIRS	11 GENT GENT EN GENERAL
SEU D'URGELL	SEU D'URGELL	15 SOCIS DE L'ESPLAI DE LA GENT GRAN DE LA SEU
SEU D'URGELL	SEU D'URGELL	8 GENT MAJOR EN RISC D'EXCLUSIÓ SOCIAL

ENTREVISTES PROFESSIONALS

ÀMBIT	POBLE	PARTICIPANTS
MUNICIPAL	TUIXENT	TREBALLADOR AJUNTAMENT
PARTICIPACIÓ SOCIAL	SEU D'URGELL	PRESIDENT DEL CONSELL CONSULTIU DE LA GENT GRAN DE L'ALT URGELL.
PARTICIPACIÓ SOCIAL	ORGANYÀ	JUBILADA I CUIDADORA.
PARTICIPACIÓ SOCIAL	PLA DE SANT TIRS	JUBILAT.
SANITARI	SEU D'URGELL	INFORMANT CLAU, GERIATRE I RESPONSABLE SOCIOSANITÀRIA. JUBILADA.
SANITARI I PARTICIPACIÓ SOCIAL	SEU D'URGELL	INFERMERA, EXPRESIDENTA DEL ESPLAI DE GENT GRAN I PARTICIPANT DEL CONSELL MUNICIPAL DE LA GENT GRAN. JUBILADA.
MUNICIPAL I PARTICIPACIÓ SOCIAL	SEU D'URGELL	REGIDORA DE LA GENT GRAN DE L'AJUNTAMENT DE LA SEU D'URGELL
SANITARI	SEU D'URGELL	2 TREBALLADORES DE L'HOSPITAL
SERVEIS SOCIALS	SEU D'URGELL	2 TREBALLADORES SOCIALS DEL CAPAU

QÜESTIONARIS PROFESSIONALS

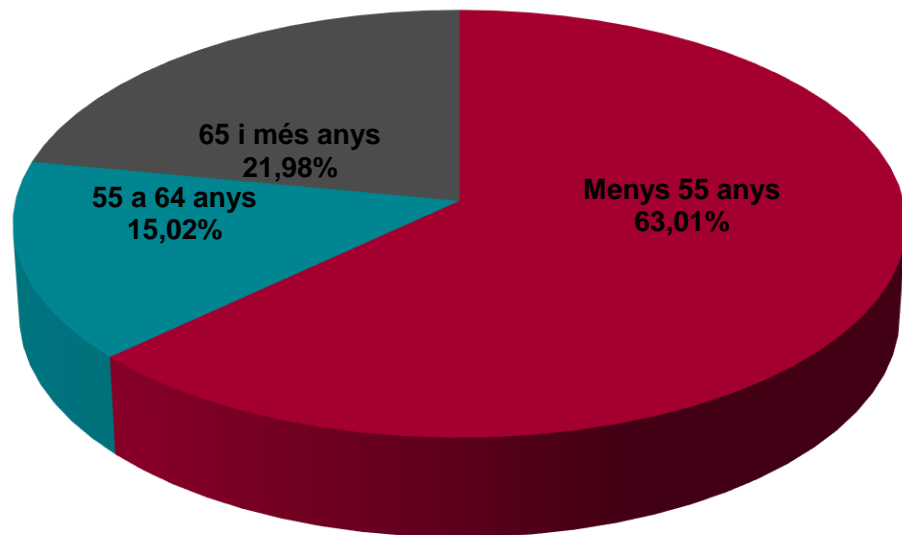
QÜESTIONARI:

- 89 PREGUNTES
- METODOLOGIA QUANTITATIVA I QUALITATIVA.

ÀMBIT	PARTICIPANTS
LA SEU D'URGELL	26 PERSONES
COMARCA	13 PERSONES

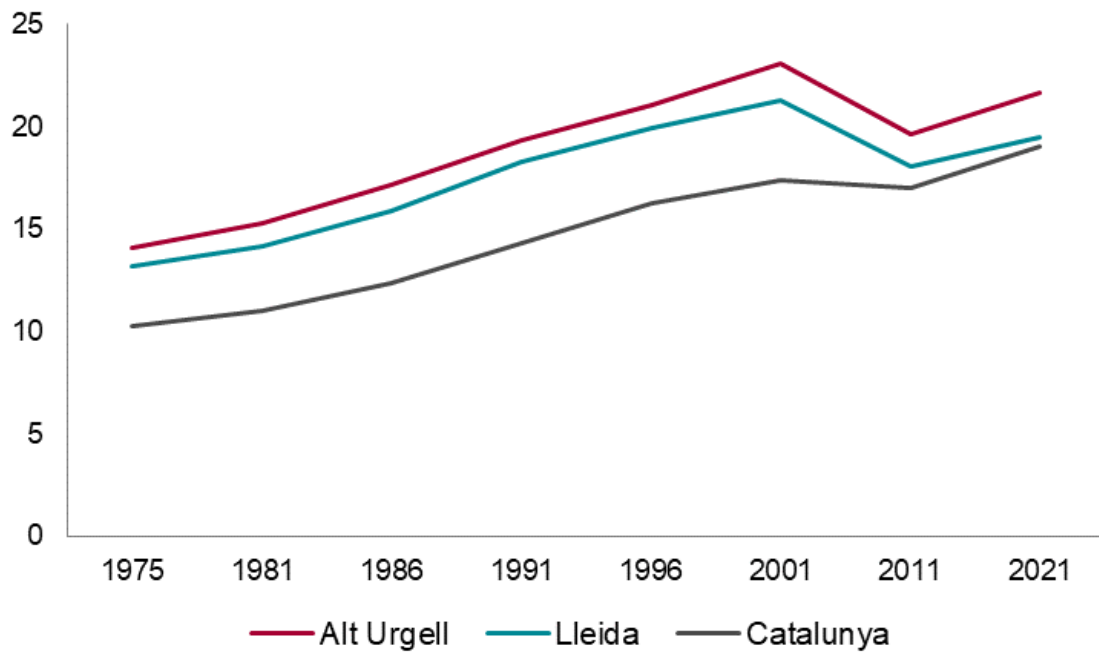
DISTRIBUCIÓ POBLACIÓ SEGONS MUNICIPI

MUNICIPI	POBLACIÓ 2022	%
SEU D'URGELL, LA	12.261	59,86
OLIANA	1.849	9,03
MONTFERRER I CASTELLBÒ	1.083	5,29
RIBERA D'URGELLET	920	4,49
ORGANYÀ	796	3,89
VALLS DE VALIRA, LES	794	3,88
COLL DE NARGÓ	548	2,68
PERAMOLA	348	1,70
ALÀS I CERC	329	1,61
VALLS D'AGUILAR, LES	274	1,34
FÍGOLS I ALINYÀ	266	1,30
BASSELLA	223	1,09
VANSA I FÓRNOLS, LA	166	0,81
PONT DE BAR, EL	163	0,80
ESTAMARIU	128	0,62
JOSA I TUIXÉN	105	0,51
CABÓ	98	0,48
ARSÈGUEL	80	0,39
CAVA	51	0,25
TOTAL	20.482	100,00



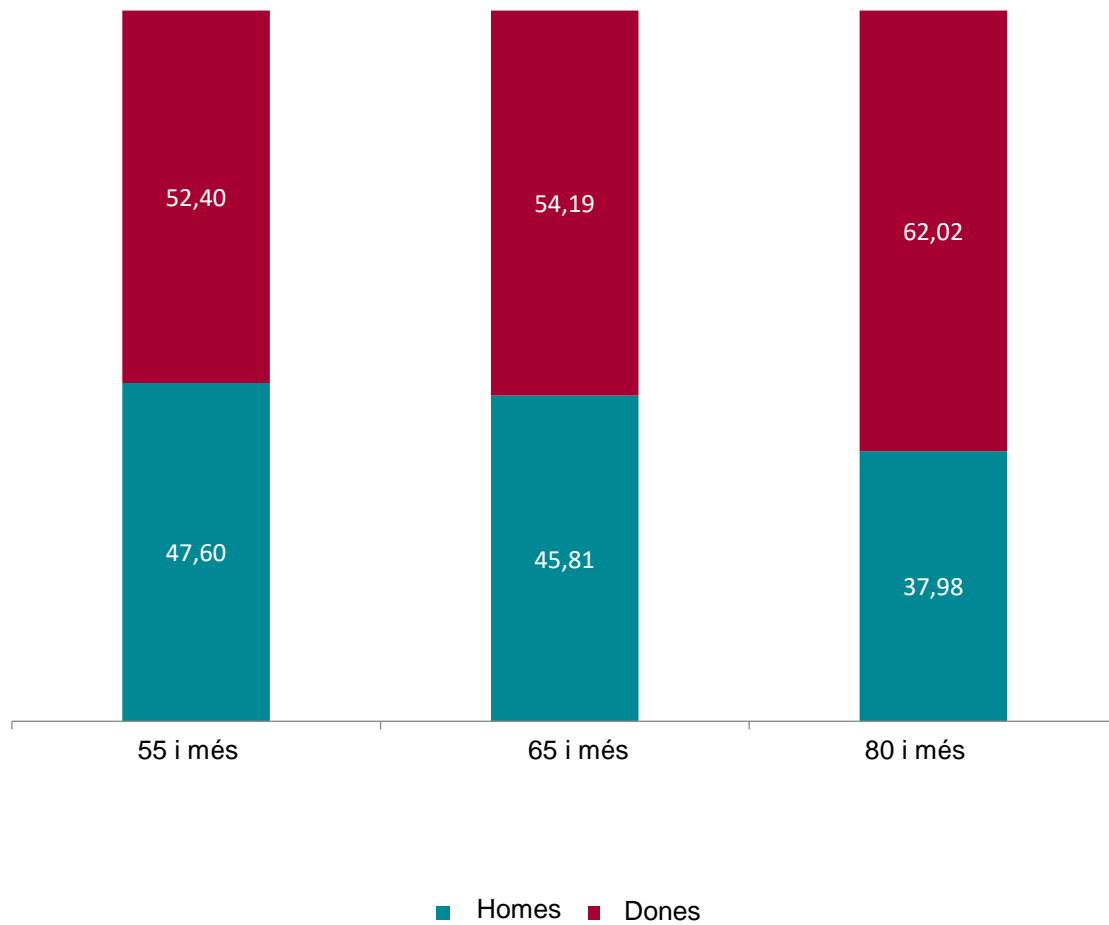
PERCENTATGE POBLACIÓ TOTAL PER GRUPS D'EDAT

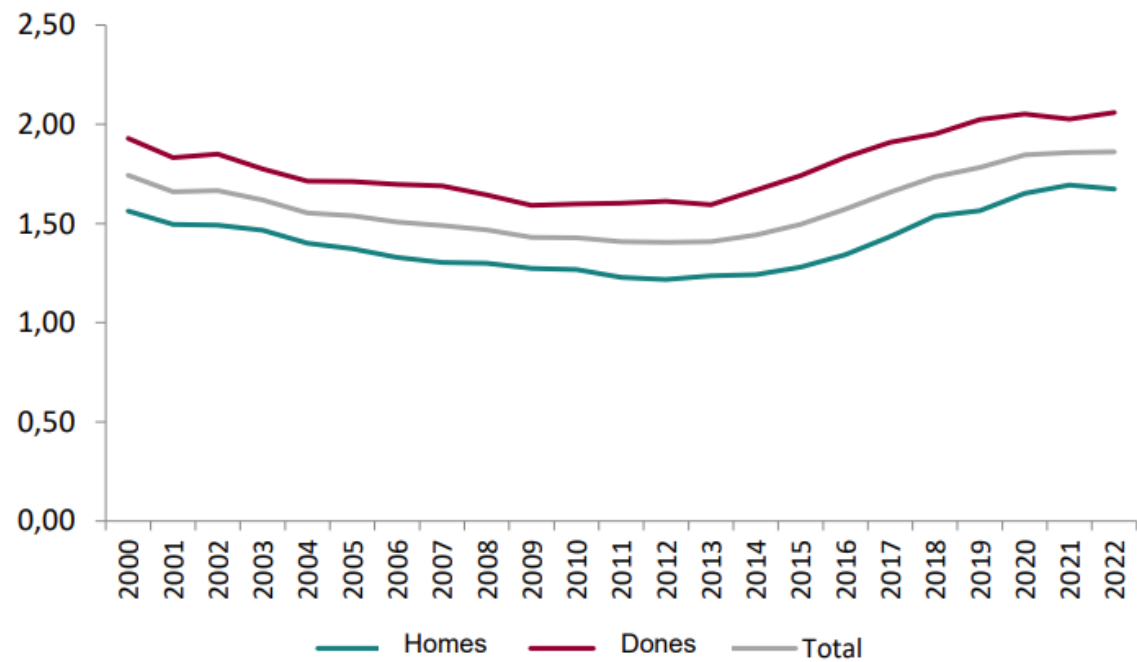




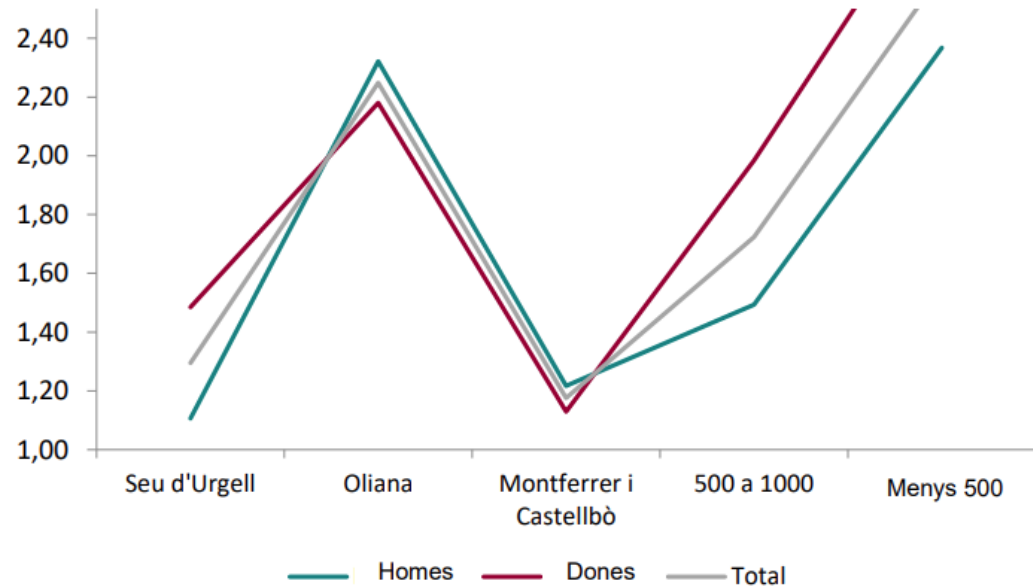
**EVOLUCIÓ
PERCENTATGE
DE 65 I MÉS
ANYS PER
TERRITORI**

DISTRIBUCIÓ PER GÈNERE I GRUPS D'EDAT ALT URGELL





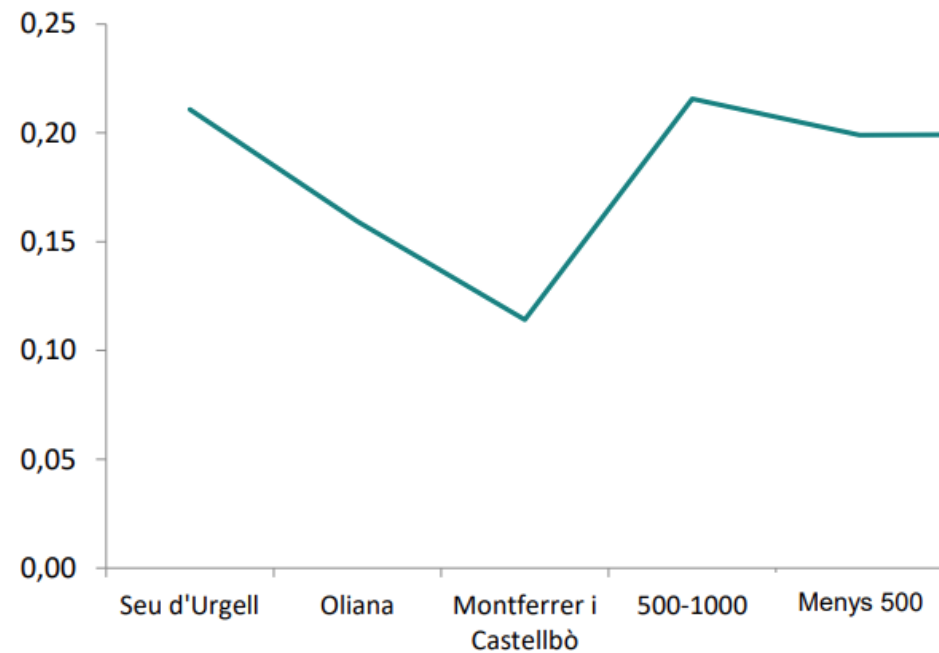
**ÍNDEX
ENVEL·LIMENT
ALT URGELL**



ÍNDEX ENVELLIMENT SEGONS ÀMBITS TERRITORIALS 2021

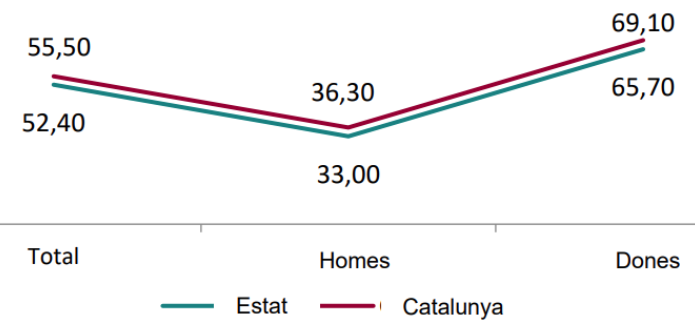


ÍNDEX DE SOBRE ENVELLIMENT SEGONS ÀMBITS TERRITORIALS 2021

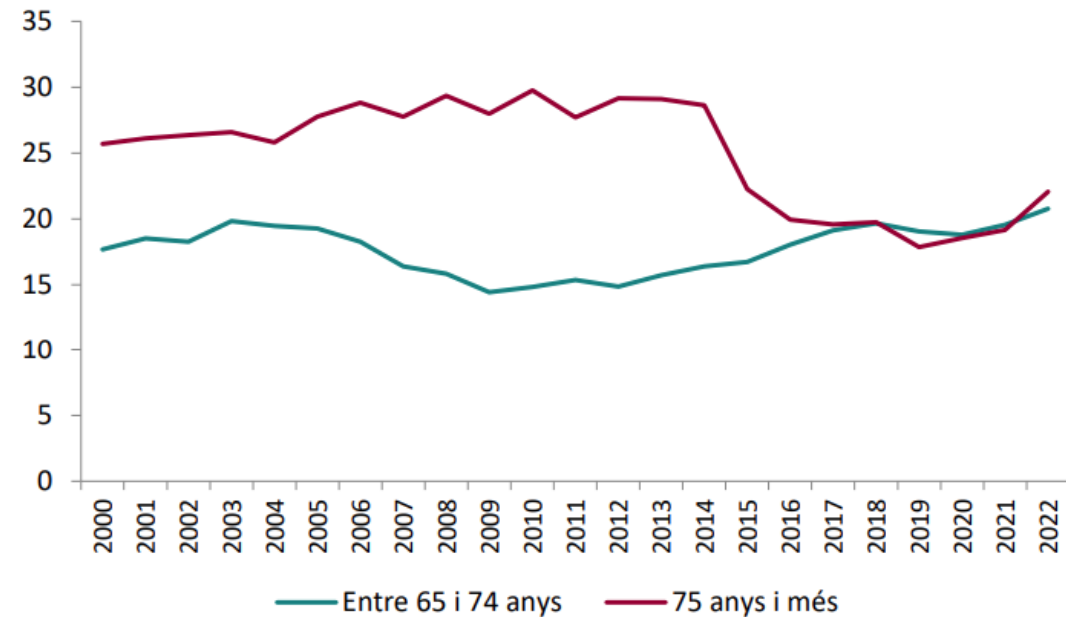


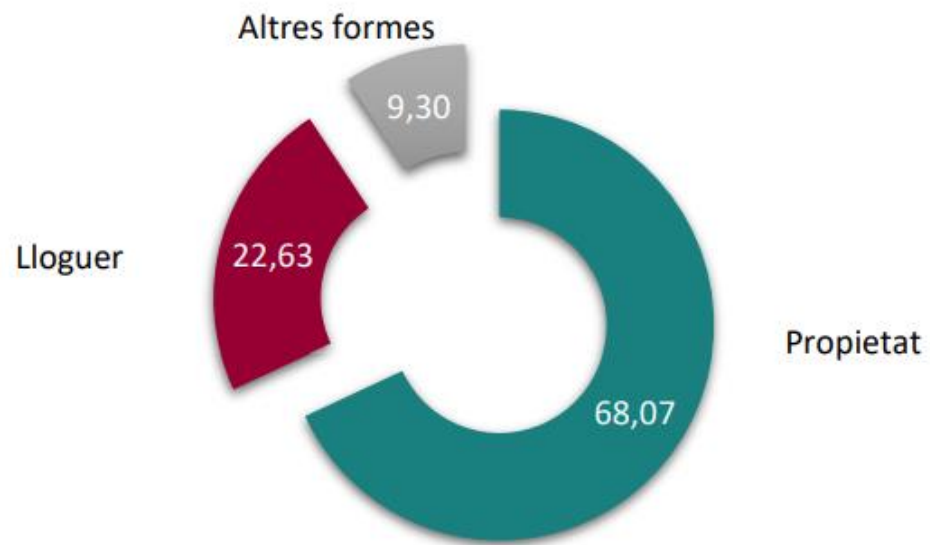
PROJECCIONS LLARS UNIFAMILIARS

	2018	2023	2028	2033
Total				
De 60 a 79 anys	30,89	35,01	36,91	37,85
80 i més anys	15,98	14,70	15,46	17,03
Totals absoluts	2.904	3.033	3.183	3.329
Homes				
De 60 a 79 anys	27,58	31,18	33,04	33,92
80 i més anys	7,78	7,24	7,68	8,97
Totals absoluts	1.606	1.658	1.719	1.772
Dones				
De 60 a 79 anys	34,98	39,64	41,46	42,32
80 i més anys	26,12	23,71	24,59	26,20
Totals absoluts	1.298	1.375	1.646	1.557

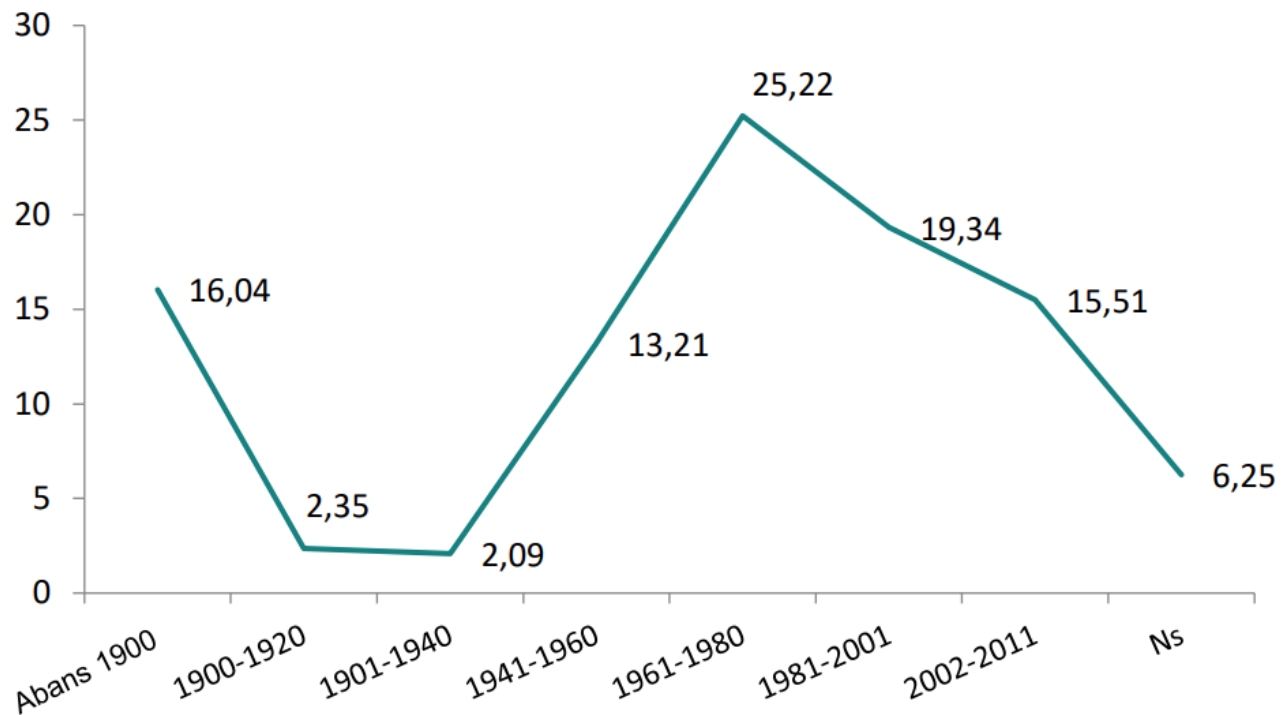


EVOLUCIÓ PERSONES AMB DISCAPACITAT RECONEGUDA GRUP D'EDAT



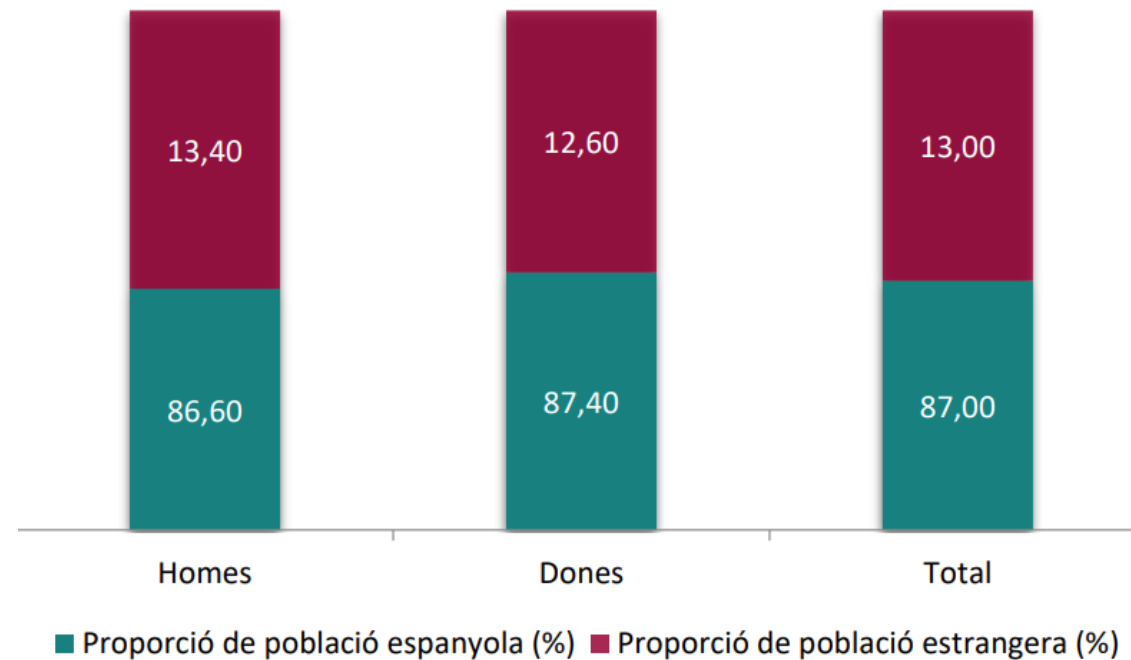


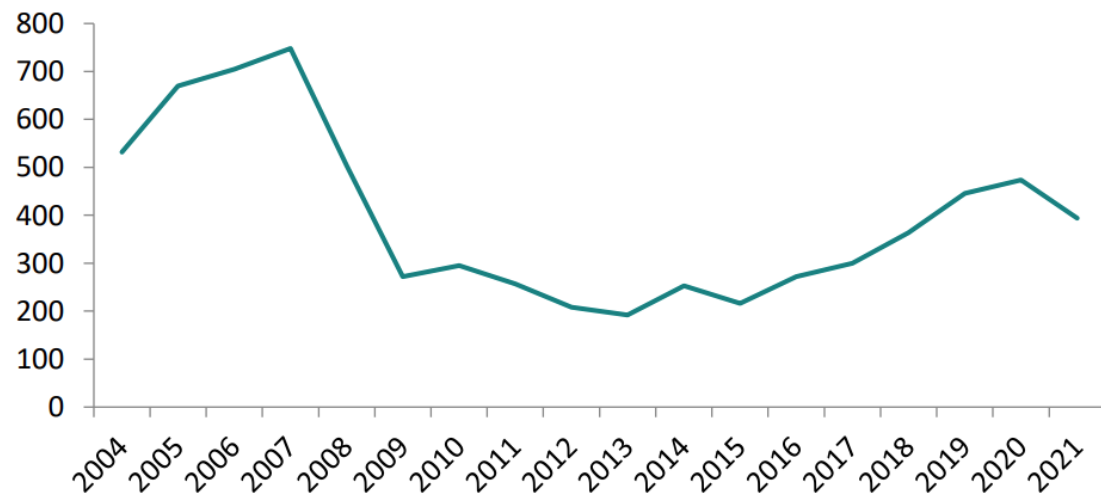
TINENÇA HABITATGE ALT URGELL 2011



ANTIGUITAT HABITATGES

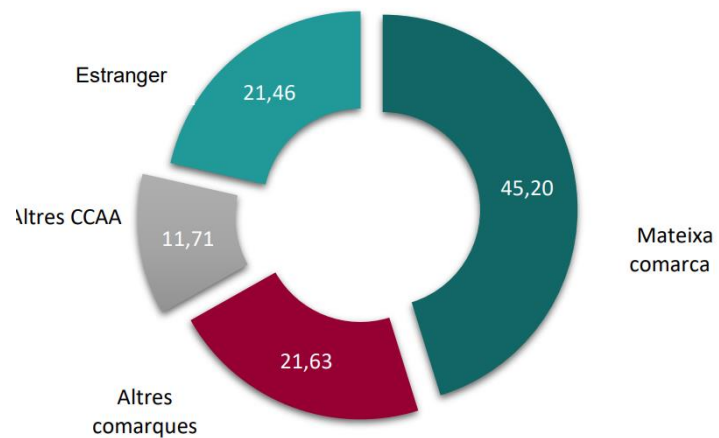
NACIONALITAT POBLACIÓ ALT URGELL



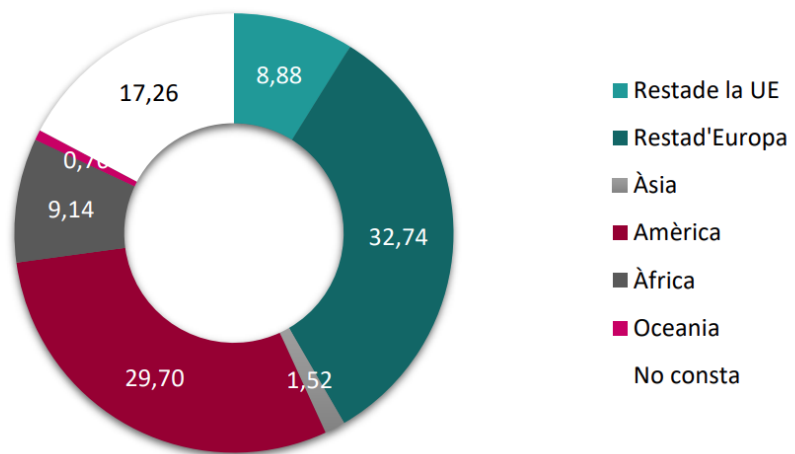


EVOLUCIÓ IMMIGRACIÓ ALT URGELL 2021

Gràfica 19. Lloc de naixement Alt Urgell 2022



Gràfic 18. Continent de procedència població estrangera Alt Urgell 2021



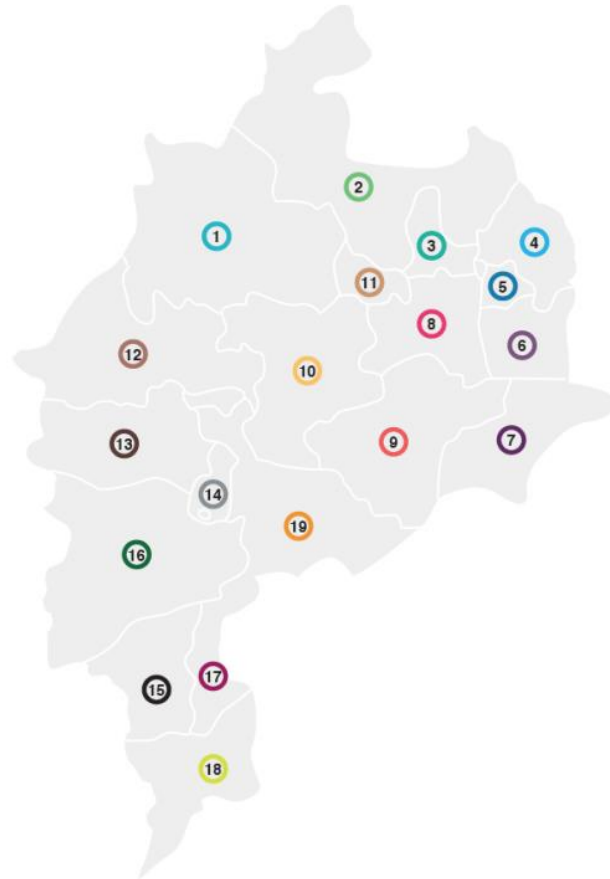
INFORMACIÓ IMMIGRACIÓ



Alt d'Urgell,

recursos de gent gran

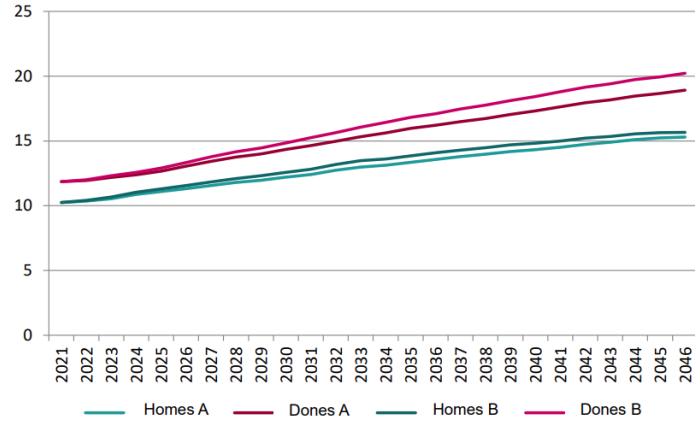
- Residència
- Centre de dia
- Casal gent gran
- Consultori Mèdic
- Farmàcia
- Oci
- Servei Assessor
- Zona Verda
- Zona Esportiva
- Gimnàs
- Caixer o Banc
- Hospital



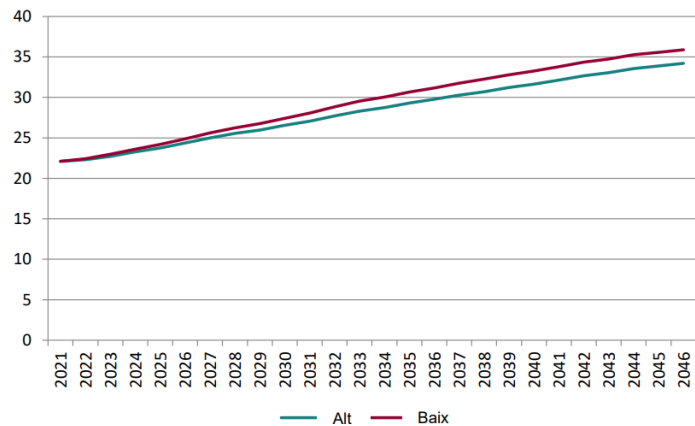
- | | | | | | | | | | |
|--------------------------|--------------------|--------------------|---------------|------------|------------------|------------------|---------------|----------------------|--------------------|
| 1 Montferrer i Castellbò | 2 Valls de Valira | 3 Estamariu | 4 Pont de Bar | 5 Arsèguel | 6 Cava | 7 Josa i Tuixent | 8 Alàs i Cerc | 9 La Vansa i Fornols | |
| 10 Ribera d'Urgellet | 11 La Seu d'Urgell | 12 Valls d'Aguilar | 13 Cabó | 14 Organyà | 15 Coll de Nargó | 16 Peramola | 17 Oliana | 18 Bassella | 19 Figols i Alinyà |

MAPA DE RECURSOS ALT URGELL GENT GRAN

Gràfica 21. Projectió de l'evolució de la població de més de 64 anys per gènere i escenari alt i baix 2021-2046



Gràfica 20. Projectió de l'evolució de la població de més de 64 anys comarca escenari alt i baix 2021-2046



PROJECCIÓ EVOLUCIÓ POBLACIÓ +64 ANYS

CONCLUSIONS DIAGNOSI SITUACIÓ GENT GRAN ALT URGELL

- **Transport:** Un dels principals problemes.
 - **Absència als municipis més allunyats** de la carretera comarcal.
 - **Freqüència direcció a La Seu d'Urgell o Lleida.**
 - **Falta d'adaptació** a persones amb mobilitat reduïda.
 - **Cost elevat.**
 - **Llunyania dels centres de salut i hospitals.**

CONCLUSIONS DIAGNOSI SITUACIÓ GENT GRAN ALT URGELL

- **Habitatges:**
 - **Majoria d'habitatges** gent gran amb propietat.
 - **Requisits necessaris habitabilitat adequats.**
 - **Problemàtica** derivada de les reformes amb l'**adaptació** a la **supressió de barreres arquitectòniques** (canvi d'escalas per rampes, banyera per dutxa, etc.).
 - **Ajudes** són de la Generalitat. Cal **avançar els diners** i la **resolució es demora**.
 - **Preu de l'habitatge excessiu** tant de lloguer com de compra.

CONCLUSIONS DIAGNOSI SITUACIÓ GENT GRAN ALT URGELL

- **Serveis sanitaris:**
 - Capacitat de **resposta lenta**.
 - Molts **tràmits** s'han de realitzar a través d'aplicacions.
 - Falta de **metges especialistes** (Obligació de desplaçaments).
 - Llargues **l·listes d'espera**.
 - **Places residencials públiques** de l'hospital insuficients.

CONCLUSIONS DIAGNOSI SITUACIÓ GENT GRAN ALT URGELL

- **Via pública:** Possibilitat d'**alguna dificultat** a causa de la mal estat voreres, inclinació dels passos de vianants o el transit de vehicles a molta velocitat per carrers estrets.
- **Parcs:** **Valoració positiva.** S'ha de **millorar el manteniment i la ubicació.**
- **Bancs:** Millorar la **ubicació i nombre.**
- **Accés a edificis públics:** A la **Seu d'Urgell** es considera **suficient**, però a **alguns municipis insuficient.**
- **Accés a servei financers:** **Preocupació global** a causa d'operativitat als caixers o online. A municipis de menor mida no hi ha sucursals.

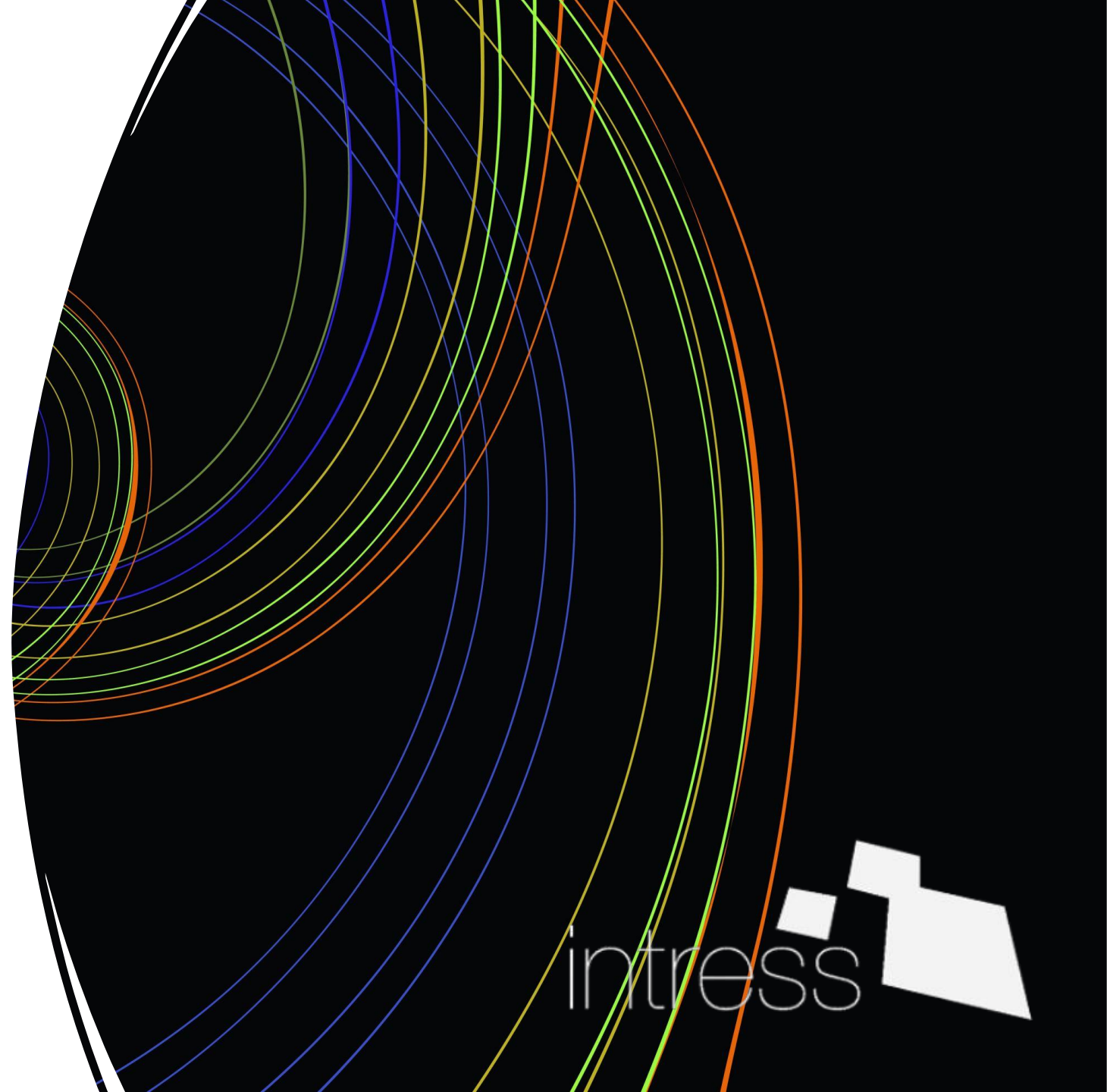
CONCLUSIONS DIAGNOSI SITUACIÓ GENT GRAN ALT URGELL

- **Inclusió social:** Falta d'inclusió en organització d'activitats.
- **Voluntariat: Oferta baixa** i l'existent no coneguda.
- **Afluència als casals: Escassa** i, solament, de persones amb elevada edat.
- **Dependència:** Necessitat de **recursos** que facilitin la **cura i suport familiar**.
- **Accessibilitat informació pública:** **Millorable.** Tràmits bàsics cal demanar cita online i el correu postal és difícil d'entendre. Tampoc, hi ha portals per a poder fer aclariments.
- **Serveis residencials:** Hi ha preocupació per la **falta d'oferta.** Pisos tute etc.

CONCLUSIONS DIAGNOSI SITUACIÓ GENT GRAN ALT URGELL

- **Soledat:** Necessitat de crear un programa **abordatge** problemàtica.
- **Covid-19:** Influència negativa.
 - **Avanç de les malalties cròniques.**
 - **Més fragilitat emocional.**
 - **Depressió o ansietat.**
 - **Aïllament social i desvinculació comunitària.**

**PLA
D'ENVELLIMENT
QUILÒMETRE
ZERO A LA
COMARCA DE
L'ALT URGELL**



intress



DAFO

DEBILITATS

- Mal estat dels carrers i voreres, falta de mobiliari urbà, escassa il·luminació a algunes zones i les inclinacions als passos de vianants.
 - Dificultat d'accés a alguns edificis i serveis.
 - Banys públics a La Seu d'Urgell escassos i bruts.
 - Transport és un dels principals problemes. Absència als municipis més allunyats de la carretera comarcal. La resta amb poca freqüència i sense adaptació a les persones amb mobilitat reduïda. El transport sota demana és insuficient.
-



DAFO

DEBILITATS

- Pisos de protecció insuficient, no hi ha pisos tutelats ni compartit, assistit o col·laboratiu.
 - Hi ha escassa oferta d'activitats per a la gent gran no activa. Igualment, hi ha poca oferta de voluntariat.
 - L'oferta formativa no és suficientment atractiva i escassegen a les poblacions petites.
 - Deteriorament dels serveis financers amb excés de temps d'espera i dificultats amb la tecnologia. Darrerament, retirada de bancs i caixers en les poblacions petites.
 - L'ús de la tecnologia en la demanda de cites i gestions amb les diferents administracions.
-



DAFO

DEBILITATS

- Enfrontament a l'aïllament social i falta de valoració per part de la resta de la societat, apatia, falta d'activitats i pèrdua de la seva autonomia.
 - Els recursos socials i sanitaris existents es consideren insuficients. Es demana major capacitat d'atenció a l'ajuda a domicili i centre de dia, més places residencials.
 - Es detecta una mancança a l'atenció precoç en les necessitats de la gent gran.
 - Inexistència de serveis d'atenció nocturna a domicili.
 - Les places residencials a l'hospital són insuficient.
-

DAFO

FORTALESES

- Bon tracte als serveis socials i sanitaris.
- Majoria d'habitatges amb bona habitabilitat.
- Existència d'activitats per a la gent gran.
- Els ajuntaments de les poblacions s'esforcen amb la participació de la gent gran en la preparació.
- Servei de teleassistència amb bona funcionalitat i acolliment.
- Fàcil accessibilitat majoria edificis públics.
- En general, la seguretat és bona.
- Es facilita la participació en les associacions, clubs i entitats de la comarca.
- Múltiples possibilitats de formació continuada a La Seu d'Urgell.

DAFO

AMENACES

- La solitud no volguda i l'aïllament social són creixents. La solitud afectarà els pròxims 10 a més de la meitat de persones majors de 60 anys.
- Increment de les persones majors de 80 anys.
- Persones majors de 65 anys representen a quatre de cada deu persones amb discapacitat de la comarca.
- Major concentració de la gent gran en els municipis de menor grandària.
- Detecció d'estils de vida sedentaris a la gent gran.
- Amb 10 anys, les dones assoliran el 70% de les llars familiars unipersonals.
- Pèrdua de població a tots els municipis amb excepció de La Seu d'Urgell, Oliana i Montferrer i Castellbó.

DAFO

OPORTUNITATS

- A la comarca de l'Alt Urgell, l'esperança de vida és superior i hi ha major qualitat de vida.
- Adequació de les noves tecnologies a les necessitats de la gent gran.
- Possibilitat d'implementar noves accions i programes innovadors: habitatge compartit, col·laboratiu, cohousing, de manteniment de capacitats, de seguiment de solitud no volguda, etc.
- Implementació de programes de voluntariat i formatius.
- Considerar les necessitats de l'envelliment femení.
- Potenciar la imatge de la gent gran i els seus rols dintre de la societat de l'Alt Urgell.

EIXOS D'ACCIÓ I OBJECTIUS

EIX 1. Desenvolupament mediambiental, entorn físic, accessibilitat, seguretat i transport per a un entorn amigable amb la gent gran.

Objectiu 1. Millorar les condicions de l'entorn físic perquè la gent gran de la comarca puguin realitzar activitats en condicions segures, tinguin fàcil accessibilitat a equipament públics i privats inclòs el transport públic.

Objectiu 2. Millorar les condicions dels habitatges tant en la seva adaptabilitat com en la tipologia de la forma de viure, ampliant l'oferta i oferint noves possibilitats.

EIXOS D'ACCIÓ I OBJECTIUS

EIX 2. Suport a la participació social i comunitària.

Objectiu 1. Promoure mesures i accions que millorin la participació social de la gent gran, l'envelliment actiu, que lluitin contra la solitud no volguda i l'aïllament, fomentant el respecte a la vegada que promociona una imatge positiva de l'envelliment.

EIXOS D'ACCIÓ I OBJECTIUS

EIX 3. Enfortiment de l'atenció i els serveis per a la gent gran i les seves famílies.

Objectiu 1. Millorar i ampliar l'oferta de serveis dirigits a la gent gran i les seves famílies atenent les seves necessitats i demandes, afavorint l'accessibilitat als serveis socials i sanitaris, els programes de respir i suport i incorporant l'ús de les noves tecnologies.

Eix 1. Desenvolupament mediambiental, entorn físic, accessibilitat, seguretat i transport per a un entorn amigable amb la gent gran.

Objectiu 1

Millorar l'accessibilitat.

- Creació d'un espai d'informació i acompanyament als tràmits específicament per a la gent gran.

Atenció i accés als serveis bancaris.

- Revisar els serveis bancaris, conjuntament amb les entitats, per a establir serveis dignes per a la gent gran.
- Proposar la creació d'un banc ambulant per a atendre als municipis on no hi ha sucursals.
- Estudiar la instal·lació de caixers automàtics.

Eix 1. Desenvolupament mediambiental, entorn físic, accessibilitat, seguretat i transport per a un entorn amigable amb la gent gran.

Objectiu 1

Atenció als tràmits de la gent gran.

- Diagnòstic i pla d'acció per a millorar l'accessibilitat a recursos i serveis públics i privats, parcs, passejos, voreres, il·luminació, etc.
- Adequació i senyalització clara dels accessos sense barreres arquitectòniques.

Transport públic i accés a serveis.

- Pla de desenvolupament del transport públic.
 - Augment de freqüència del transport públic.
 - Creació de noves línies i rutes per a accedir a localitats i centres d'especial interès.
 - Adequació dels transports públics.
 - Estudi de la creació d'un abonament de taxi per a anar als serveis de salut i especialistes.

Eix 1. Desenvolupament mediambiental, entorn físic, accessibilitat, seguretat i transport per a un entorn amigable amb la gent gran.

Objectiu 1

Creació d'un entorn més amigable.

- Promoure un entorn més amigable a través de les demandes realitzades amb parcs més accessibles, bancs, WC, a La Seu d'Urgell.
- Campanyes de sensibilització per a potenciar la seguretat de la gent gran a través de xerrades, conferències i díptics.

Envelliment actiu i saludable.

- Crear i promocionar rutes saludables totalment accessibles per a la gent gran.

Neteja d'espais públics.

- Augmentar la neteja dels espais públics.
- Millorar la neteja dels WC públics i posar de nous a les rutes.

Eix 1. Desenvolupament mediambiental, entorn físic, accessibilitat, seguretat i transport per a un entorn amigable amb la gent gran.

Objectiu 2

Centre d'autonomia personal.

- Creació d'un centre d'autonomia personal.

Ajudes a l'habitabilitat i accessibilitat dels domicilis.

- Fer campanyes informatives de les ajudes d'accessibilitat per a la gent gran.
- Valorar la creació d'ajuts municipals per a aquest concepte.

Nova residència.

- Aconseguir augmentar les places residencials a la comarca.

Eix 1. Desenvolupament mediambiental, entorn físic, accessibilitat, seguretat i transport per a un entorn amigable amb la gent gran.

Objectiu 2

Suport domiciliari.

- Creació de nous programes amb els quals s'inclogui els de voluntariat.

Recursos de convivència.

- Fer pisos compartits, apartament que comparteixin serveis i pisos tutelats.

Eix 2. Suport a la participació social i comunitària.

Objectiu 1

Activitats.

- Creació de programa d'activitats als municipis de la comarca amb una planificació setmanal.
- Donar suport a les ofertes existents d'activitats.
- Recolzar l'oferta variada i innovadora de les activitats.

Associacions, clubs i espais.

- Estudi i consulta de les preferències de la gent gran amb relació a les activitats socials, temps de lleure i formatives.
- Ajudes econòmiques a través de subvencions a associacions, clubs i esplais.

Programa de voluntariat.

- Impulsar el disseny d'un programa de voluntariat.

Eix 2. Suport a la participació social i comunitària.

Objectiu 1

Lluita contra la soledat.

- Crear i promocional un programa de seguiment comarcal per a la gent gran amb baixa assistència als serveis de salut.

Lluita contra la solitud no volguda.

- Creació d'un programa de detecció de solitud no volguda.

Participació.

- Informar i enviar les invitacions per a participar a esdeveniments.
- Fer-los accessibles posant suport i facilitant la mobilitat.

Eix 2. Suport a la participació social i comunitària.

Objectiu 1

Envel·liment actiu.

- Dissenyar un programa d'envel·liment actiu amb un augment de les activitats relacionades amb l'exercici físic i l'estimulació cognitiva.
- Promoure i facilitar grups d'exercici físic per a anar a caminar a les zones verdes.

Situació de dependència.

- Desenvolupar programes d'oci i acompanyament per a la gent gran amb escassa autonomia i els seus cuidadors.
- Campanyes informatives dels recursos per a persones dependents.
- Xerrades per a cuidadors.

Comunicació i participació.

- Crear una plataforma i servi mitjançant una aplicació i personal que ofereixi informació i suport a la gent gran.

Eix 2. Suport a la participació social i comunitària.

Objectiu 1

Bon tracte.

- Elaboració d'un protocol contra el maltractament per a la gent gran.
- Dissenyar una companya de bon tracte a la gent gran.

Envelliment i dona.

- Dissenyar un programa que impulsi la col·laboració entre les dones per a suport mutu amb diferents aspectes de la vida, entre ells la detecció i ajuda davant la violència de gènere.

Imatge positiva de l'envelliment.

- Realitzar campanyes als mitjans de comunicació i xarxes socials que aportin una imatge positiva i no estereotipada de la gent gran.
- Generar un programa anual d'activitats de participació conjunta de les diferents generacions.

Eix 3. Enfortiment de l'atenció i dels serveis per a la gent gran i les seves famílies.

Objectiu 1

Model d'atenció.

- Desenvolupar i profunditzar amb la formació del model d'atenció centrat en la persona.

Atenció als serveis.

- Fer accions formatives amb el personal per a entendre millor els problemes de la gent gran.

Informació en tràmits i gestions.

- Realitzar campanyes de difusió dels serveis a través dels diferents mitjans.
- Crear aplicacions estables que facilitin les gestions a la gent gran.

Eix 3. Enfortiment de l'atenció i dels serveis per a la gent gran i les seves famílies.

Objectiu 1

Centre de dia.

- Augmentar les places del centre de dia segons l'evolució i necessitats de la gent gran a l'Alt Urgell.
- Creació de serveis d'atenció integral en l'àmbit rural.

Programes d'ajuda a domicili.

- Millorar els serveis d'ajuda a domicili amb noves prestacions (suport psicològic, estimulació cognitiva, acompanyament o situacions de soledat, suport amb les gestions administratives, etc.).

Atenció a la dependència i les seves famílies.

- Establir protocols d'intervenció amb xarxa amb el sistema sanitari i de dependència per a prevenir i detectar situacions de risc i vulnerabilitat amb l'atenció a les persones dependents.

Eix 3. Enfortiment de l'atenció i dels serveis per a la gent gran i les seves famílies.

Objectiu 1

Bretxa digital.

- Realitzar un pla per a reduir la bretxa tecnològica amb diferents accions i formacions.
- Fomentar la utilització de les aplicacions més útils i les que facilitin la comunicació.

Suport a famílies i cuidadors.

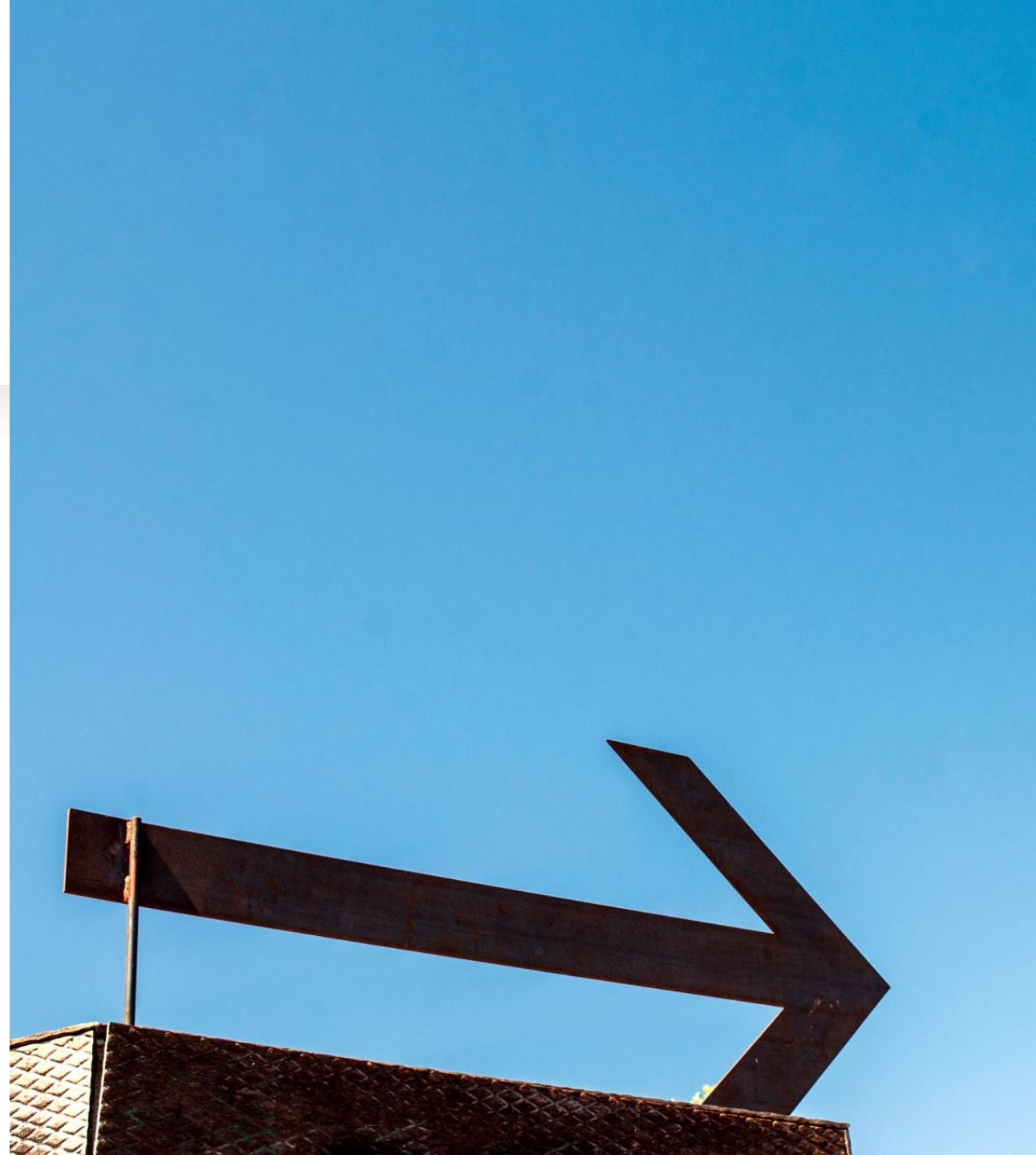
- Incloure accions de formació i assessorament perquè les famílies puguin cuidar millor als seus familiars.
- Desenvolupar accions i programes de respir per a les famílies.
- Oferir suport psicològic a les famílies i cuidadors de la gent gran.

Visita especialitats mèdiques.

- Sol·licitar al Departament de Salut la creació d'un servei de videoconferència per a consultes a especialistes que no disposin de consulta a l'hospital de La Seu d'Urgell.
- Acompanyar durant la videoconferència d'un professional de la infermeria per a possibles consultes.

REFLEXIONS FINALS

- Transversalitat de l'envelliment actiu i l'atenció a les necessitats.
- Canvi de percepció i valoració de la vellesa, implicant la gent gran en la societat.
- Abordar les debilitats i amenaces.
- Flexibilitat i adaptabilitat del Pla per a respondre a canvis demogràfics i socials futurs.
- Coordinació entre les administracions i participació activa de la gent gran.
- Una comarca on l'envelliment sigui una etapa plena d'oportunitats i reconeixement.
- Dignitat, respecte i accés a recursos per a una vida activa i significativa.
- Voluntat de liderar la transformació cap a comarques i societats amigables amb la gent gran.
- Pas important cap a un futur millor. Solament, és l'inici d'un camí d'evolució i adaptació constants.





AGRAÏMENTS

- CAPAU.
 - Professionals i gent gran participant en l'estudi.
-